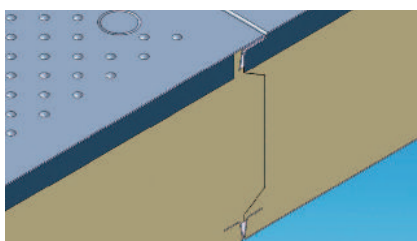
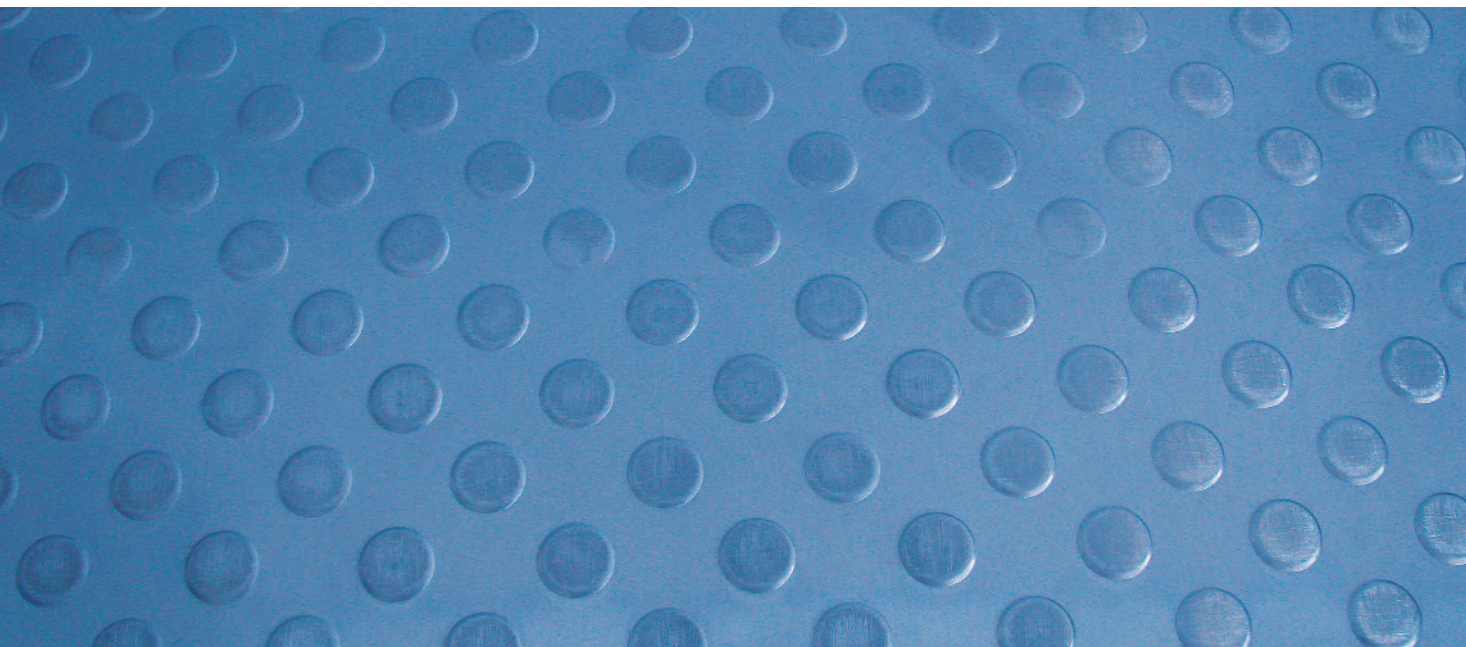
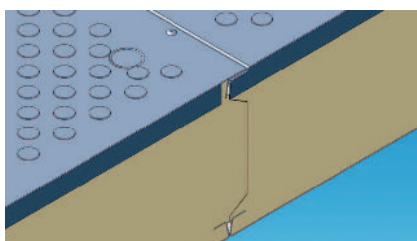


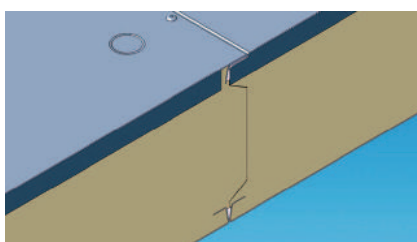
Viessmann podłogi ze stali szlachetnej - komfortowe bezpieczeństwo



Podłoga ze stali szlachetnej, wytłoczenie kuliste



Podłoga ze stali szlachetnej, wytłoczenie okrągłe



Podłoga ze stali szlachetnej, bez wytłoczeń

Dzięki koncepcji Viessmanna podłóg ze stali szlachetnej 1.4301 (opcjonalnie stalszlachetna 1.4571) nasze komory chłodnicze spełniają najwyższe wymagania higieniczne. Podłogi ze stali szlachetnej Viessmann są bezfugowe i nachodzą na siebie bezstopniowo.

Antypoślizgowakompresja podłogi

Podłogi w komorach Viessmann wykonane ze stali szlachetnej zapewniają najwyższe standardy bezpieczeństwa. W zależności od przeznaczenia i obszarów użytkowania oferujemy Państwu nasze podłogi ze stali szlachetnej w różnych wersjach z wytłoczeniami kulistymi, okrągłymi oraz w wersji bez wytłoczeń (szlifowana) (podłoga tzw. Piekarnicza). Posiadamy certyfikat ANTYPOŚLIZGOWOŚCI.

Duża nośność podłogi

Dzięki obróbce najwyższej jakości stali szlachetnej, podłogi w komorach chłodniczych produkowanych przez firmę Viessmann są bardzo wytrzymałe. W zależności od dopuszczalnego nacisku kół można po nich jeździć wózkami (również z małymi kołami) i są odporne na wstrząsy.

Komory chłodnicze bez elementów podłogowych

Przy komorach chłodniczych bez podłóg ze stali szlachetnej, elementy ścienne skręcane są na miejscu z podłogą za pomocą profili U z tworzywa sztucznego lub ze stali szlachetnej.

Typ	Wersja	Maksymalne obciążenie kół.*	Grupa**	Powierzchnia
KR 09	wytłoczenia okrągłe	100 200 400 KP/Rad	R 09	Bez szlifowania
G 36	bez wytłoczeń	100 200 400 KP/Rad	R 10	Szlifowanie wzdłużne
KR 11	wytłoczenia okrągłe	100 200 400 KP/Rad	R 11	Szlifowanie wzdłużne
KE 11	wytłoczenia okrągłe	100 KP/Rad	R 11	z/bez szlifowania wzdłużnego
KR 12	wytłoczenia okrągłe	100 200 400 KP/Rad	R 12	Szlifowanie krzyżowe

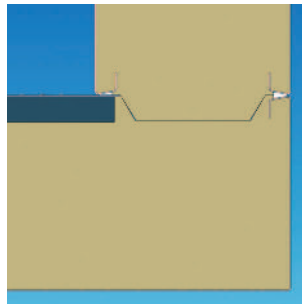
Nacisk kół*: Powierzchnia obciążenia > 4 cm2/koło | Grupa**: Grupa oceniająca antypoślizgowość

(Stowarzyszenie zawodowe ubezpieczenia od wypadków). Pozostałe wersje podłóg na zapytanie. Oferujemy również typy podłóg do spawania.

TECTO – Doskonała higiena

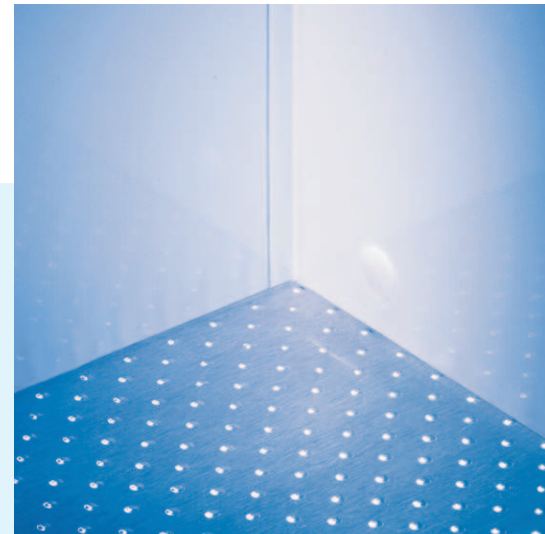
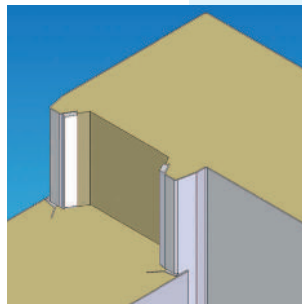
TECTO wersja standardowa grubość ścian 80, 100, 120, 150 mm

Nasza standardowa wersja **TECTO** spełnia wszystkie cechy charakterystyczne, które są potrzebne do higienicznego oraz sterylnej składowania towaru chłodniczego. W standardowych komorach chłodniczych oraz mroźniczych **TECTO** ściany komory przylegają bezpośrednio do izolowanej podłogi ze stali szlachetnej.



TECTO Standard wersja WL Grubość ścian 80, 100 mm

Styki elementów ścian komór chłodniczych i mroźniczych **TECTO** Standard WL80, WL100 są wyposażone we wpust i pióro oraz położoną pomiędzy uszczelkę. Zakładka **TECTO** bezfugowe przejście od ściany do ściany. Dzięki bezfugowemu nakładaniu się ścian unika się osadzania brudu i wody.



TECTO Standard

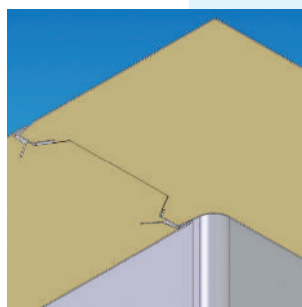
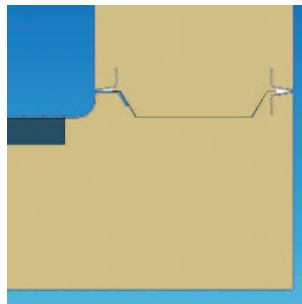
Podłoże ze stali szlachetnej o stożkowatych wytłoczeniach.

TECTO Spezial

Grubość ścian 100mm

W wersjach **TECTO** Spezial ocieplone podłoże ze stali szlachetnej wyposażone jest aż do ścian komory w duże zaokrąglenie, ułatwiające zachowanie higieny. Dodatkowo kąty podłoża są zaokrąglone, a powierzchnia podłoża nałożona bezfugowo i bezstopniowo.

W ten sposób unika się osadzaniu brudu. Ściany komory chłodniczej przylegają do siebie bez szczelin i stoją podwyższone na zaokrągleniu podłoża. Dzięki tej konstrukcji woda do mycia lub wilgoć z towaru chłodniczego nie może przedostać się pomiędzy ściany podłoża a komory. Skutecznie zapobiega się procesowi nukleacji, który rozwija się zwłaszcza w fugach i kątach. Do tego zaokrąglenie na całym obwodzie umożliwia łatwe i higienicznie optymalne czyszczenie. Elementy ściany dostarczane są z bezfugową zakładką **TECTO**.



TECTO Spezial

Podłoże ze stali szlachetnej o owalnych wytłoczeniach.

Kąty ścian komory są wyposażone od wewnętrznej strony komory chłodniczej w zaokrąglenie. Wersje specjalne jak komory okrętowe w USPH-Standard uzupełniają wymagający program **TECTO**.

Viessmann Kältetechnik AG
Schleizer Straße 100
95030 Hof/Saale - Germany

DORA Paweł Kalinowski-Mikołajczuk
66-432 Baczyna, ul. Osiedlowa 3
k/Gorzów Wlkp.
www.dorago.pl
biuro@dorago.pl
telefon: +48 95 718 09 08
+48 501 465 512
+48 501 465 514